



# A6

45 TDI quattro

S-Line  
S-Line Limited

CARANTIE  
**5**  
ANS  
ou 100.000 km



## Profitez du temps, vous êtes dans une Audi.

Un regard expressif avec une signature lumineuse unique, une silhouette racée et élégante avec des lignes tendues et affûtées... L'Audi A6 Berline incarne le nouveau design Audi et réaffirme l'héritage génétique du quattro. La nouvelle ligne de toit étire la silhouette de l'Audi A6 pour gagner en sportivité, à l'instar de la calandre Singleframe et des prises d'air avant. Vue de profil, trois lignes viennent sculpter le flanc et les deux ailes, tandis qu'à l'arrière, les phares sont reliés par une bande chromée qui court sur toute la largeur.



## Bienvenue en classe Affaires.

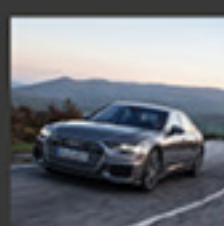
Véritable révolution intérieure, l'instrumentation passe au tout-numérique avec un double écran tactile. Les dimensions intérieures augmentent, tandis que les lignes horizontales de la planche de bord accentuent encore plus la sensation d'espace. Modulable et personnalisable, l'éclairage procure une ambiance unique à l'intérieur, délimitant subtilement espace, volumes et matériaux. Les inserts en frêne apportent une atmosphère premium digne d'une classe affaires.



**Matrix LED HD :** Cette technologie innovante répartit le faisceau lumineux de façon optimale. Ceci permet d'éviter d'éblouir les conducteurs des véhicules qui vous précèdent ou arrivent en sens inverse tout en assurant un éclairage parfait des autres zones périphériques. La répartition de la lumière est garantie par l'activation et la désactivation de segments lumineux individuels. L'éclairage de la route est ainsi nettement amélioré ce qui signifie aussi plus de sécurité et de confort.



**MMI Navigation plus :** Système de navigation avec écran couleur 8,8". Recherche MMI: recherche avec saisie de texte et suggestions de destination intelligentes pendant la saisie du terme de recherche. MMI tactile pour un fonctionnement rapide et intuitif, p. ex. saisie de la destination avec reconnaissance de l'écriture et zoom/mouvement libre de la carte.



**quattro :** La transmission intégrale permanente quattro de série renforce votre sécurité et rend votre conduite plus agile. Le système analyse en permanence les conditions de conduite et répartit le couple sur les deux essieux en fonction de la situation de telle sorte que vous ne perdez jamais d'adhérence. Le système à différentiel central autobloquant est un système où la puissance du moteur envoyée entre l'avant et l'arrière varie selon les besoins en adhérence et motricité du véhicule. En effet, si les roues avant commencent à perdre en adhérence dans un virage ou sur de la neige, le couple moteur sera automatiquement renforcé vers l'essieu arrière (par exemple 75% arrière, 25% avant).



# Audi A6

## 45 TDI quattro Boîte Automatique

Puissance fiscale (cv) : 12	Accélération de 0 à 100 km/h (secondes) : 6,2
Moteur : 6 cylindres diesel	Consommation (L/100 km) : Urbain :6,1 /Routière: 5,2/Mixte: 5,5
Boîte de vitesse : Boîte automatique Tiptronic 8 rapports	Émissions massiques en cycle mixte CO2 (g/km) : 169
Cylindrée (m³) : 2 967	Poids à vide (kg) : 1720 kg
Puissance max. (Ch./ DIN à tr / min) : 249 / 4500	Dimensions (Longueur/Largeur/Hauteur) : 4939 / 1886 / 1457
Couple max (Nm à tr / min) : 600 / 2750	Volume du coffre (Litre) : 530
Vitesse max. (km / heure) : 250	Capacité du réservoir (L) : 63

### S-Line

**828.000 Dhs**

#### Sécurité

- ABS - Système d'antiblocage des roues
- EBV - Répartiteur Electronique de Freinage
- EDS - Système antiblocage
- ESC- Correcteur électronique de trajectoire
- BAS- Aide au freinage d'urgence
- Airbags latéraux à l'avant, airbags rideaux et airbags frontaux
- Interrupteur de désactivation de l'airbag du passager avant
- Différentiel de blocage automatique
- Audi hold assist
- Mesures de protection des piétons standard
- Direction assistée électromécanique
- Colonne de direction de sécurité
- Allumage automatique des feux
- Détecteur de pluie
- Réglage du site des phares
- Système de contrôle de l'état des pneus
- Roue de secours gonflable
- Boulons de roue avec écrou antivol et alerte de desserrage de roue
- Outillage de bord et cric
- Fixation pour siège-enfant ISOFIX et Top Tether pour la banquette arrière
- Indicateur d'occupation de siège
- Trousse de secours avec triangle de présignalisation

#### Confort

- Audi virtual cockpit Plus
- Audi sound system
- Audi phone box
- Sièges avant réglables électriquement avec fonction mémoire
- Appui lombaire 4 voies pour les sièges avant
- Accoudoir central à l'avant
- Audi drive select
- Audi parking system plus
- Caméras périmétriques 360°
- Climatisation bi-zones
- Hayon à ouverture automatique
- MMI Navigation plus, Touch response avec cartographie du Maroc
- Clé confort
- Soutien LTE pour Audi phone box
- Projecteurs Matrix LED HD avec éclairage dynamique et clignotants séquentiels
- Feux de jour
- Régulateur de vitesse, y compris limiteur de vitesse
- Rétroviseur extérieur réglable, dégivrant et rabattable électriquement, avec fonction mémoire
- Pare-brise en verre athermique
- Pare-soleil avec miroir de courtoisie éclairés côté conducteur et passager AV
- Banquette arrière Plus
- Allume-cigare et cendrier
- Stores pare-soleil arrières
- Lave-projecteurs

#### Design

- Jantes en aluminium 19" coulé style 5 branches doubles, gris contrasté, partiellement polie
- Garniture des sièges en cuir Valcona
- Boîtier des rétroviseurs extérieurs peint dans la teinte du véhicule
- Pare-chocs couleur carrosserie
- Pack brillance
- Sièges avant Sport
- Feux arrière à LED avec scène lumineuse dynamique et clignotants séquentiels
- Pack extérieur S line
- Monogramme S-Line, à l'extérieur
- Applications décoratives en frêne veine Gris-brun naturel
- Pack Éclairage contours/d'ambiance à réglage multicolore
- Tapis de sol à l'avant et à l'arrière
- Nom de modèle selon la nouvelle identification de puissance
- Boutons de commande noirs mats
- Ciel de pavillon noir
- Pare-chocs S line dans la teinte du véhicule
- Volant Sport avec méplat
- Seuil de porte avec monogram S à l'avant
- Toit coulissant panoramique

### S-Line Limited

**861.000 Dhs**

- Bang & Olufsen Premium Sound System avec son 3D
- Jantes en alliage léger 20" en style à 5 branches en V, Gris Graphite, tournées brillantes





# Découvrez les technologies Audi de série



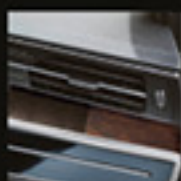
**Tiptronic :** Cette boîte automatique pousse le confort jusqu'à permettre au conducteur de passer lui-même les vitesses. Pouvant intégrer jusqu'à huit rapports selon le modèle Audi, la tiptronic assure des changements de rapports avec des pertes de poussée réduites au minimum. Grâce à un deuxième couloir de sélection, la tiptronic permet au conducteur d'intervenir manuellement dans le mode automatique. Il pourra ainsi rétrograder sur un parcours de montagne sinueux pour renforcer l'effet du frein moteur ou adopter un style de conduite plus sportif.



**ESC contrôle électronique de la stabilité :** permet de corriger la trajectoire en agissant sur le système de freinage ainsi que sur le couple moteur. Le système intervient pour augmenter l'adhérence et empêcher le dérapage du véhicule en cas de survirage et de sous-virage.



**BAS Aide au freinage d'urgence :** est un système d'aide au freinage qui permet à un usager de la route de freiner à pleine puissance immédiatement, et ainsi gagner en temps de freinage pour assurer un maximum de sécurité au conducteur.



**Climatisation automatique bi-zone :** contrôle électroniquement la température avec réglage séparé de la température pour le côté conducteur et passager avant et climatisation arrière par diffuseurs d'air sur la console centrale à l'arrière.



**Châssis dynamique :** Le caractère sportif de tous les modèles Audi est ancré dans leur châssis grâce à un essieu avant allégé à 5 bras, une direction située dans la partie antérieure et une suspension à roues indépendantes. Les bras transversaux en aluminium, le cadre auxiliaire, le stabilisateur et l'essieu arrière à 5 bras avec une barre d'accouplement permettent de fournir un maximum de dynamisme et de confort de conduite.



**Audi sound system :** 10 haut-parleurs incluant haut-parleur central et caisson de basse, amplificateur à 6 canaux avec une puissance totale de 180 watts.



**Clé confort :** verrouillage et déverrouillage du véhicule à partir de l'extérieur grâce aux capteurs sur toutes les poignées de portières, par simple contact de la main sans actionner la clé, il suffit de l'avoir sur soi dans une poche ou sac. Possibilité d'ouvrir le capot de coffre même quand le véhicule est verrouillé.



**Audi Virtual cockpit :** Combiné d'instruments innovant, entièrement numérique, pour un affichage fonctionnel des informations en fonction des besoins du conducteur, comme : vitesse/régime, affichage de carte, information de la radio/médias, etc.